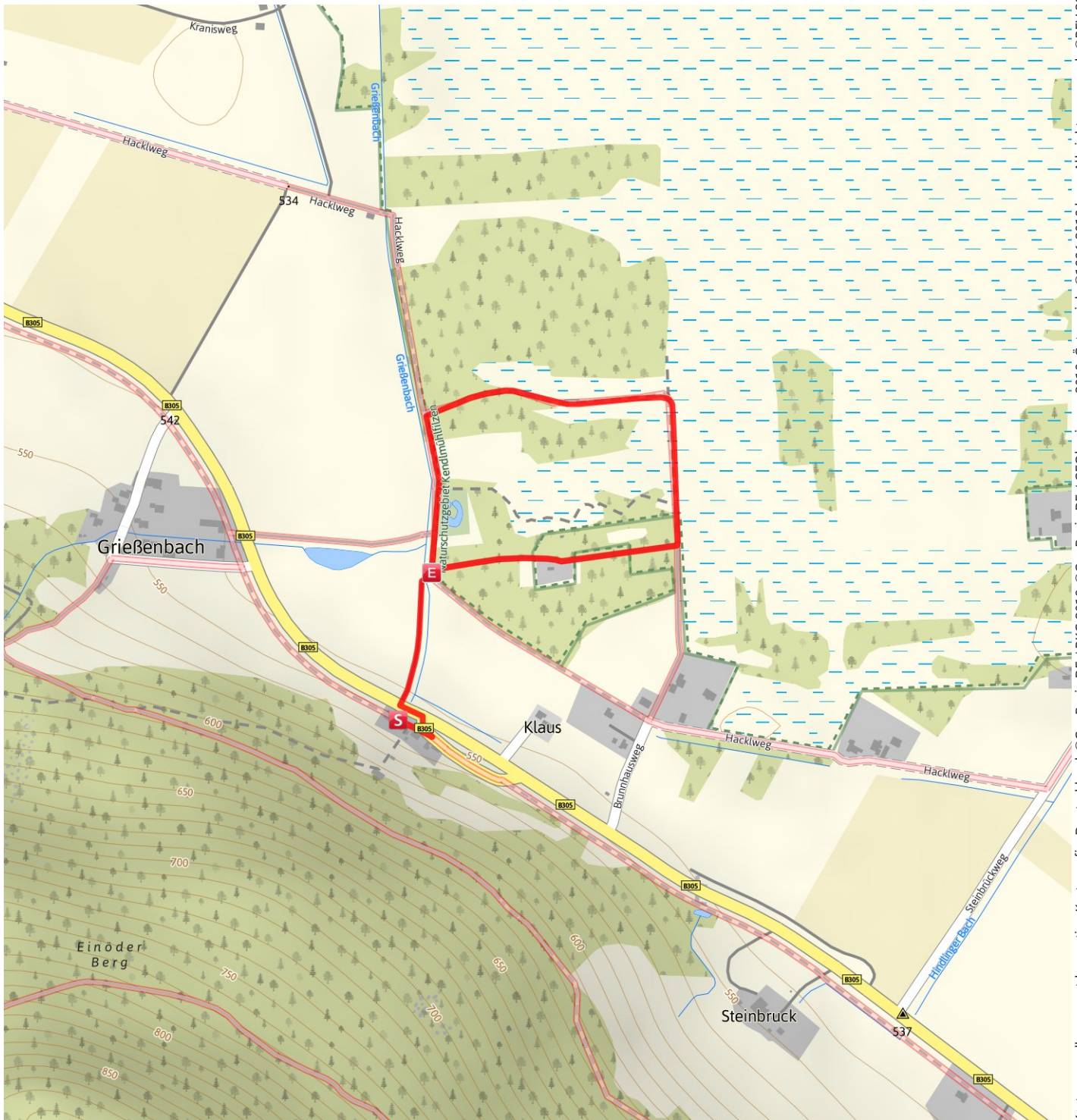


Moorerlebnisweg Kendlmühlfilzen



Gütesiegel	STANDARD	Länge	1,3 km	Schwierigkeit	leicht
Bewertungen	☆☆☆☆☆ (0)	Höhe	▲ 5 m	Kondition	☆☆☆☆☆
Erlebnis	☆☆☆☆☆	▼ 10 m		Technik	☆☆☆☆☆
Landschaft	☆☆☆☆☆	Dauer	0:23 h		

Empfohlene Jahreszeiten J F M A M J J A S O N D

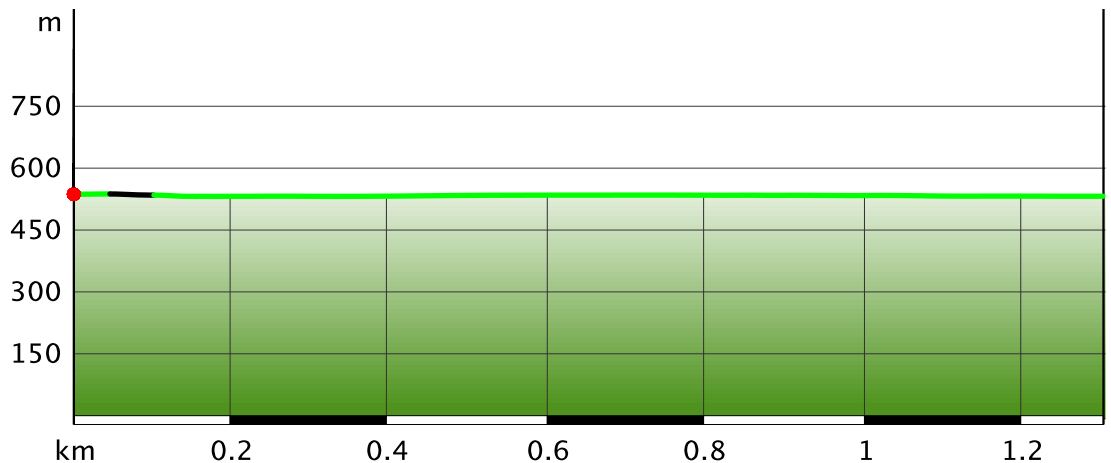


Kartengrundlagen: outdooractive Kartografie; Deutschland: ©GeoBasis-DE / ©GeoBasis-nrw 2018, Österreich: ©1996-2018 here. All rights reserved, ©BEV 2012, ©Land Vorarlberg, Italien: ©1994-2018 here. All rights reserved, ©Autonome Provinz Bozen – Südtirol – Abteilung Natur, Landschaft und Raumentwicklung, Schweiz: Geodata ©swisstopo

Moorerlebnisweg Kendlmühlfilzen

Wegeart

— Weg	1.2 km
— Straße	0.1 km



Beschreibung

Kurzbeschreibung

Ein kurzer Rundweg durch die Kendlmühlfilzen mit vielen Überraschungen für Kinder und Erwachsene. Teilweise barrierefrei.

Beschreibung

Der Moorerlebnisweg führt durch die raue, schöne und stille Kendlmühlfilze. Mit einem interessanten Erlebnis- Spielplatz mit Picknickstation, einem Baum- Balancierweg und vielen Hinweistafeln über dort lebende Tiere, Insekten und Pflanzen wird man der vielseitigen Schönheit des Moores näher gebracht.

Ideal auch für sehr kleine Kinder und mit dem Kinderwagen!

Start der Tour

Museum Salz&Moor Klaushäusl

Wegbeschreibung

Vom Parkplatz des Museums Salz & Moor überqueren Sie die Bundesstrasse 305, nach 300m über eine Brücke. Kurz dahinter sehen Sie schon rechts die Spielburg. Kurz darauf biegt der Weg rechts ab. Über einen Holzweg erreichen Sie die Aussichtsplattform. Zurück können Sie entweder durch abenteuerliches Moorgelände gehen, oder barrierefrei dem Feldweg folgen.

Tipp des Autors

Im Museum Salz&Moor (geöffnet von Mai bis Oktober) können Sie sich näher über das Moor informieren. Im Museumscafé nebenan gibt's leckeren Kuchen und eine öffentliche Toilette.

Ausrüstung

feste Schuhe. Ein Flyer mit Wegbeschreibungen ist in der Tourist-Info Grassau erhältlich oder [online zu bestellen](#).

Anfahrt

An der B305 zwischen Rottau und Grassau

Parken

Am Museum Salz&Moor, Klaushäusl, kostenlos

Öffentliche Verkehrsmittel

RVO Bus Linie 9505 , Haltestelle Klaushäusl

Ende der Tour

Museum Salz&Moor Klaushäusl

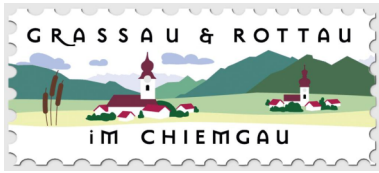
Eigenschaften

 geologische Highlights	 Geheimtipp
 Rundtour	 familienfreundlich
 botanische Highlights	

Autor und Quelle

erstellt	09.08.2013
geändert	02.12.2017
Quelle	Markt Grassau

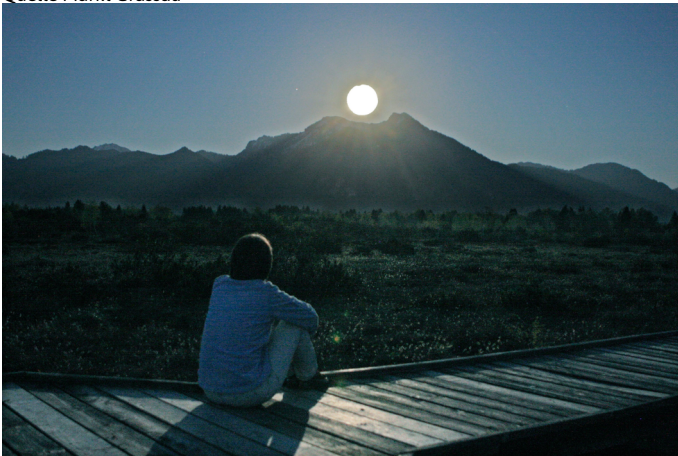
Moorerlebnisweg Kendlmühlfilzen



Bilder



Ausgangspunkt Museum Salz & Moor
Autor Christiane Lindlacher
Quelle Markt Grassau



Vollmondwanderung in der Kendlmühlfilze
Autor Christiane Lindlacher
Quelle Dietmar Endlicher



Moorerlebnisweg
Autor Maximilian Felber
Quelle Markt Grassau



Moorfestung
Autor Maximilian Felber
Quelle Markt Grassau

Moorerlebnisweg Kendlmühlfilzen



Bilderrätsel
Autor Maximilian Felber
Quelle Markt Grassau